

Montageanleitung

FLAMRO BSH Brandschutzhaube

Zulassung Nr.: Z-19.11-2022

Bitte beachten Sie die Angaben der Zulassungen. Alle Dokumente können Sie unter www.flamro.com/services/downloads herunterladen..

Montageschritte

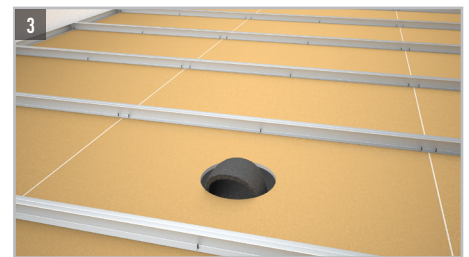
Montagefertige Deckenabschottung für Einbauleuchten mit VDE/ENEC-Zeichen. Erhältlich ist die Brandschutzhaube in 4 Größen für Einbauleuchten mit einem Durchmesser von max. 420 mm und einem Deckenausschnitt von max. 300 mm.



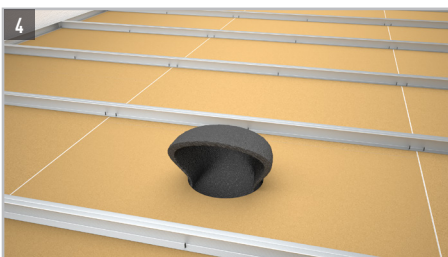
Das haubenförmige Formteil wird für die brandschutztechnische Sicherung von Öffnungen von Unterdeckenkonstruktionen verwendet.



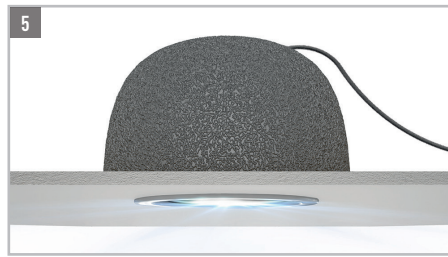
Die Brandschutzhaube muss vorsichtig eingerollt und durch die Konstruktionsöffnung geschoben werden.



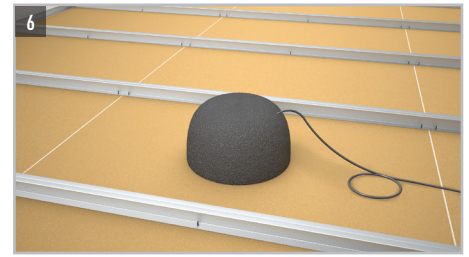
Oberhalb der Decke wird die Brandschutzhaube in ihrer ursprünglichen Form über der Öffnung platziert.



Der Sitz der Brandschutzhaube sollte überprüft werden.



Anschließend kann das Downlight montiert werden.

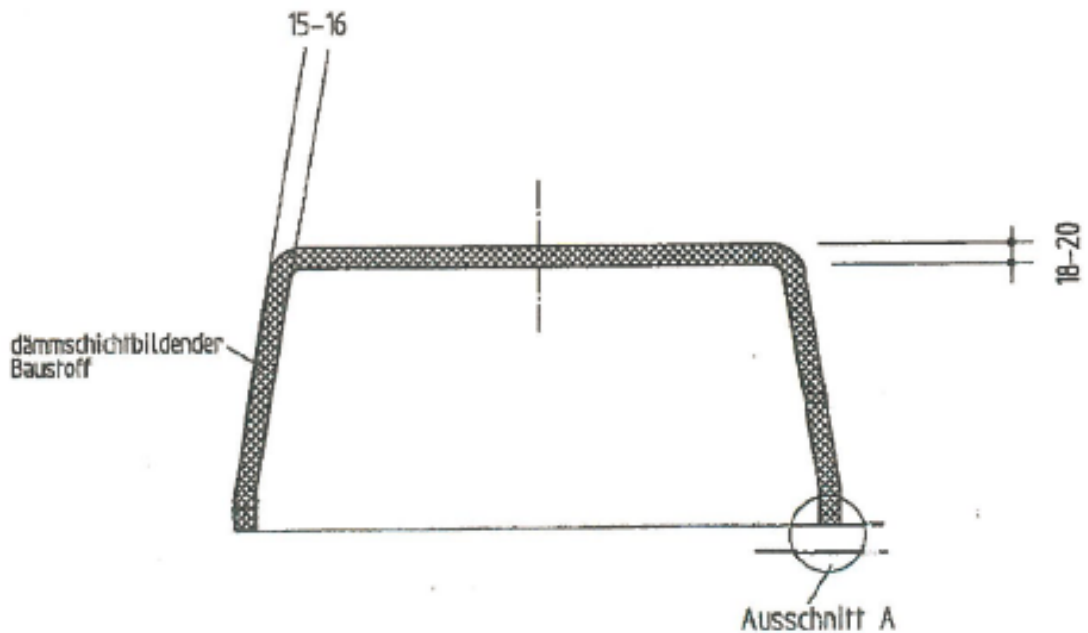


Die Brandschutzhaube kann nachträglich, werkzeuglos und ohne zusätzliche Fixierung montiert werden und gewährleistet die Erhaltung der Feuerwiderstandsklasse S 30 nach DIN 4102-9 für F 30 Decken.

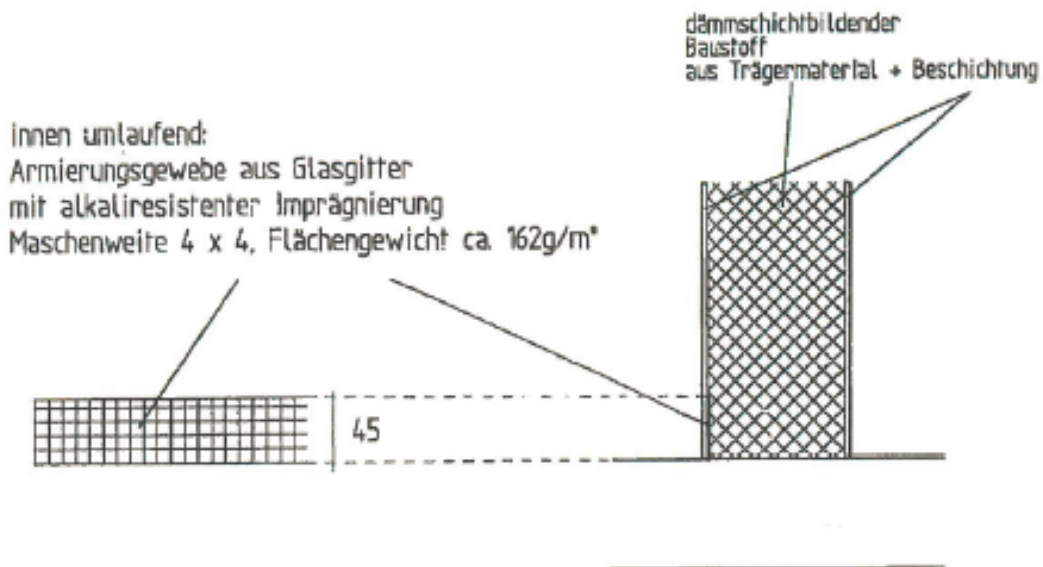
Montageanleitung

FLAMRO BSH Brandschutzhaube

Zulassung Nr.: Z-19.11-2022



Ausschnitt A, Vergrößerung:



alle Maße in mm